



Guía de usuario “Plataforma Virtual BigBlueButton”

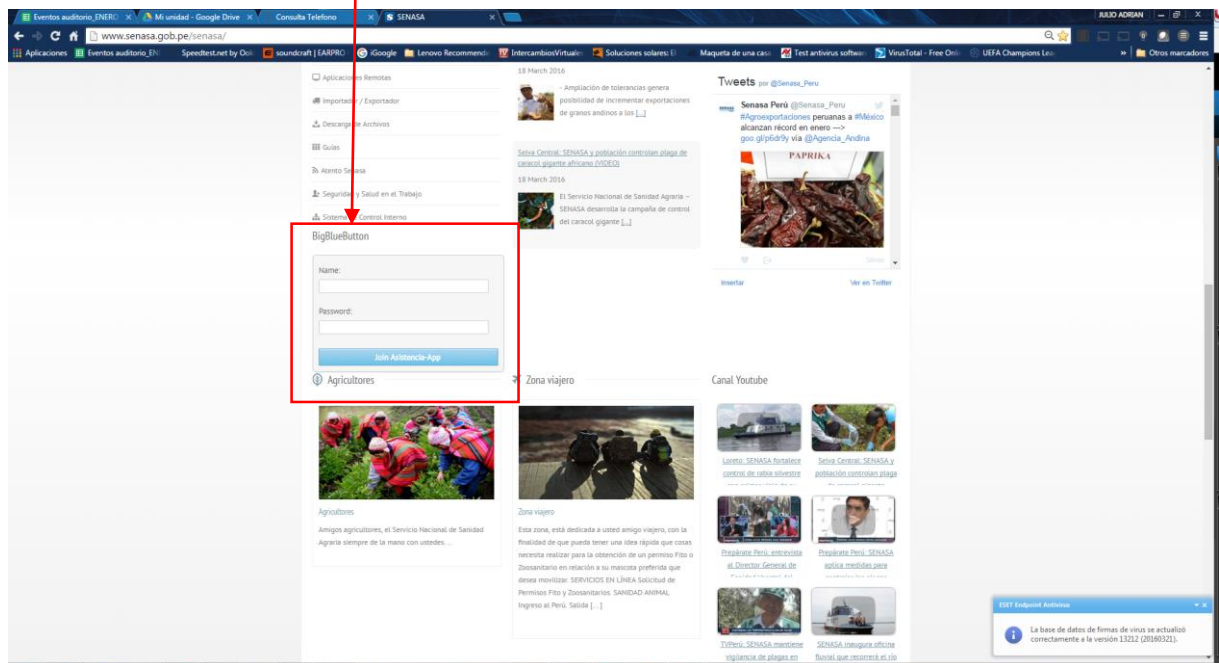
Ingresar a la web <http://www.senasa.gob.pe>

> ¡Tener en cuenta!

***Navegadores permitidos (Chrome Internet Explorer11, Opera 32.0, Safari)**

***Requerimientos: adobe flash player, Java (actualizados)**

>Ubicar el siguiente cuadro **BigBlueButton**



>Ingresar sus credenciales

***Por defecto ingresar con su usuario (ejem:jperez) si es D.E. (será el nombre de su sede)
El password es genérico del 1 al 6**

BigBlueButton

Name:

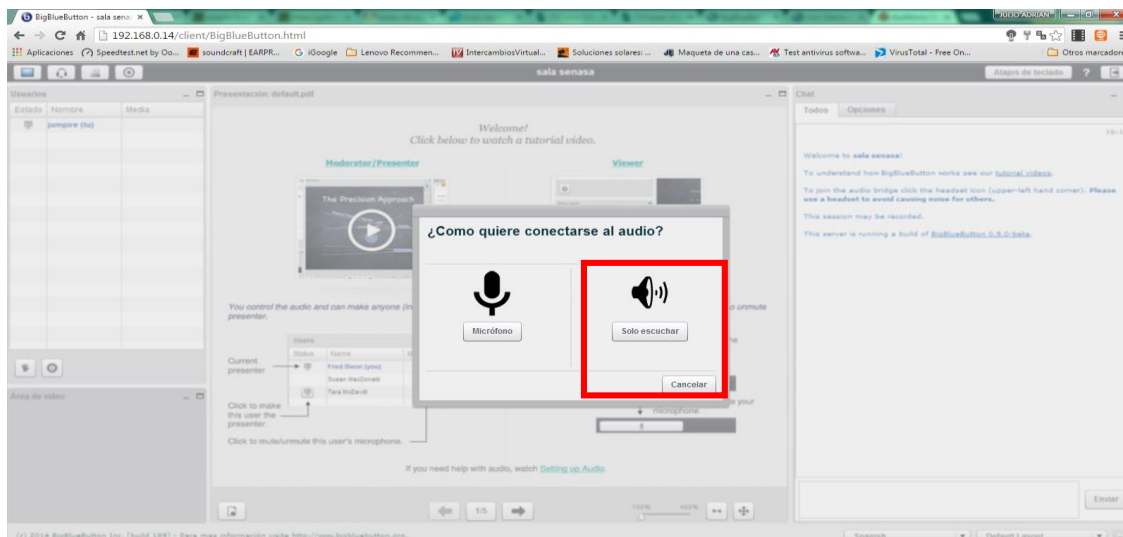
Password:

[Join sala senasa](#)

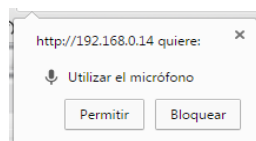
Configuración Básica

1. Una vez ingresado sus credenciales correctamente; la plataforma le pedirá un testing (prueba) de periféricos básicos (micrófono, altavoces) recursos fundamentales, para que pueda participar de la plataforma virtual.

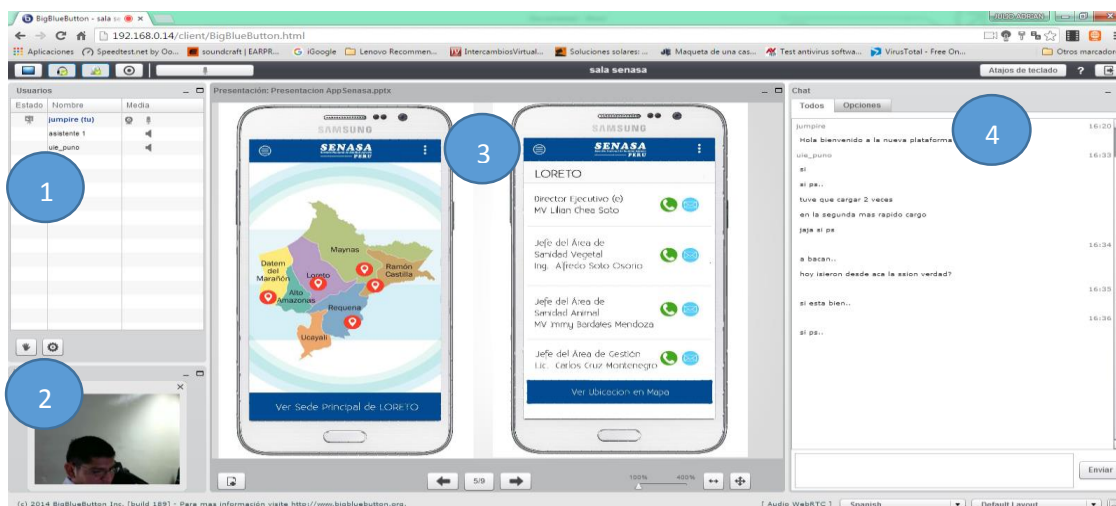
***En esta ocasión tendrá que seleccionar solo escuchar "Opción participante".**



>Posteriormente ceder en el navegador el recurso elegido y seguir los pasos continuos.



2. Finalmente habrás entrado a la sala virtual.



- 1.- Participantes
- 2.- Área de video (expositor)
- 3.- Campo de presentación
- 4.- Chat